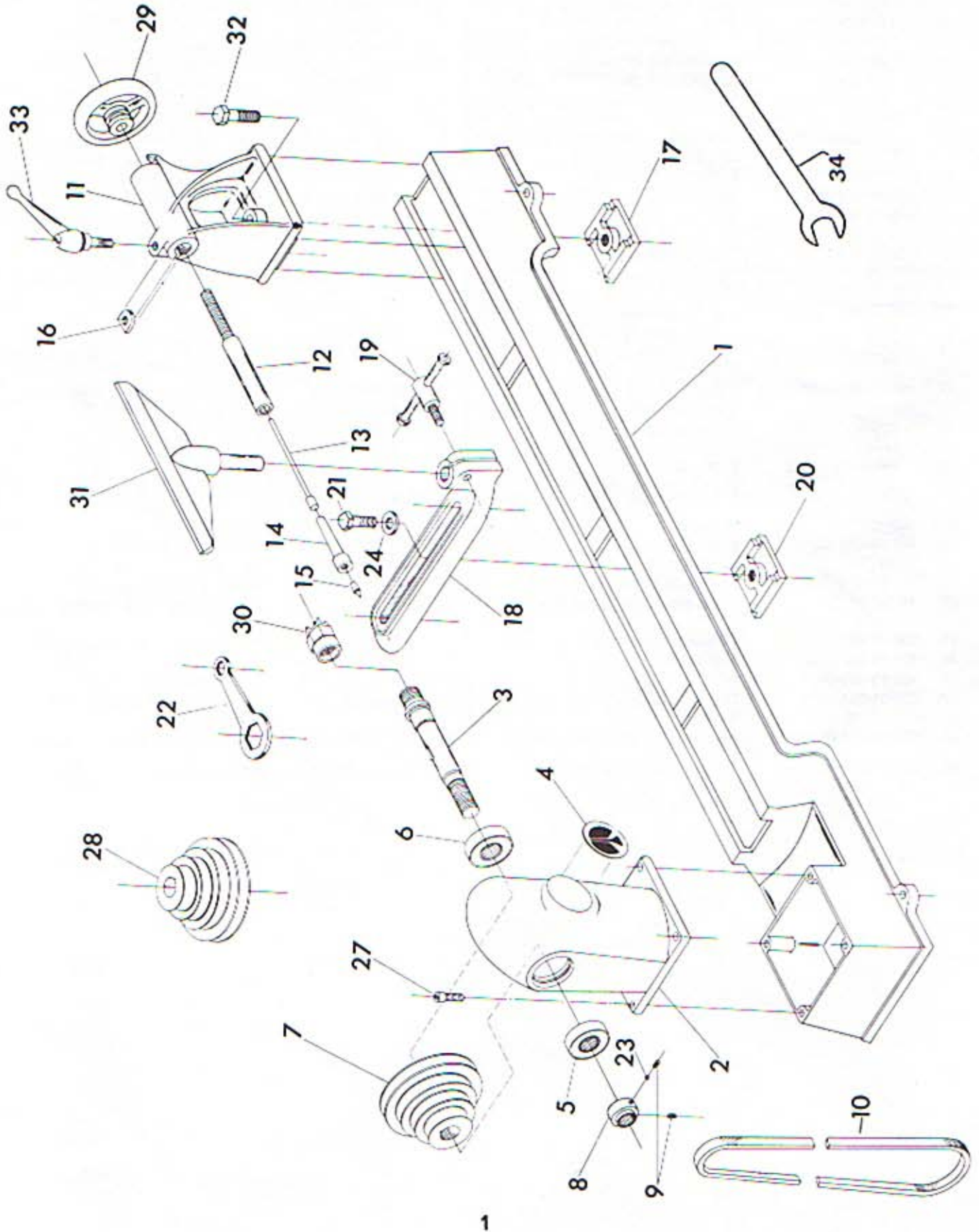




3400 36" GAP BED LATHE  
3400 TOUR À BANC ROMPU  
DE 36 PO.



## REPLACEMENT PARTS

## PIÈCES DE RECHANGE

Ref. no.	Part Number	Description	Numéro Code	Numéro de Catalogue	Description
1	425-99-006-0002	Lathe Bed	1	425-99-006-0002	Banc du tour
	425-99-358-0003	Headstock Assy.		425-99-358-0003	Ensemble de la poupée
2	425-99-058-0002	Headstock Body	2	425-99-058-0002	Corps de la poupée
3	1230440	Headstock Spindle	3	1230440	Broche de la poupée
4	1230661	Logo Plate	4	1230661	Plaque logo
5	920-04-020-5359	Headstock Front Bearing	5	920-04-020-5359	Roulement avant de la poupée
6	920-04-020-5360	Headstock Rear Bearing	6	920-04-020-5360	Roulement arrière de la poupée
7	1231220	Headstock Pulley	7	1231220	Poulie de la poupée
8	425-99-079-0001	Headstock Spindle Retaining Collar	8	425-99-079-0001	Collier de retenue de la broche de la poupée
9	901-04-150-0208	Headstock Collar Screw Sock. Set 1/4 x 20 x 1/4	9	901-04-150-0208	Vis de pression à tête creuse du collier de la poupée de 1/4 x 20 x 1/4
10	49-115	V-Belt (39")	10	49-115	Courroie en V (39 po)
11	425-99-092-0001	Tailstock Body	11	425-99-092-0001	Corps de la poupée mobile
	425-99-385-0001	Tailstock Spindle Assy.		425-99-385-0001	Ensemble de la broche de la poupée mobile
12	425-99-085-0003	Tailstock Spindle	12	425-99-085-0003	Broche de la poupée mobile
13	425-99-078-0002	Tailstock Spindle Knock Out	13	425-99-078-0002	Extracteur de la broche de la poupée mobile
14	397-1MT	Cup Center Assy.	14	397-1MT	Pointe femelle
15	3457-3	Replacement Point	15	3457-3	Pointe de rechange
16	425-99-079-0003	Tailstock Spindle Key	16	425-99-079-0003	Clavette de la broche de la poupée mobile
17	425-99-027-0002	Tailstock To Bed Clamp	17	425-99-027-0002	Poupée mobile sur la bride du banc
	425-99-305-0001	Tool Rest Base Assy.		425-99-305-0001	Chariot porte-outils
18	425-99-005-0001	T. Rest Base	18	425-99-005-0001	Trainard
19	425-99-411-0003	T. Rest Lock Handle Assy.	19	425-99-411-0003	Poignée de verrouillage du porte-outil
20	425-99-027-0002	T. Rest Bed Clamp	20	425-99-027-0002	Bride du banc du porte-outil
21	901-01-060-3193	Base Clamp Screw 3/8-16 x 1 1/2	21	901-01-060-3193	Vis de la bride du trainard de 3/8-16 x 1 1/2
22	1230627	Wrench	22	1230627	Clé
23	402-04-063-5001	Nylon Plug	23	402-04-063-5001	Bouchon en nylon
24	1230675	Washer	24	1230675	Rondelle
27	901-03-010-0750	Headstock Screws 3/4 x 18 x 1	27	901-03-010-0750	Vis de la poupée de 3/4 x 18 x 1
28	41-701	4-step Motor Pulley 5/8" Bore	28	41-701	Poulie du moteur à 4 gorges, alésage de 5/8"
29	930-01-031-9007	Tailstock Handwheel	29	930-01-031-9007	Volant de la poupée mobile
30	425-99-022-0002	Spur Center	30	425-99-022-0002	Pointe droite
31	425-99-355-0001	10" Tool Rest	31	425-99-355-0001	Porte-outil de 10"
32	901-01-060-9515	Tailstock To Bed Clamp Screw 3/8-16 x 2	32	901-01-060-9515	Vis de 3/8-16 x 2 de la poupée sur la bride du banc
33	425-99-411-0002	Tailstock Spindle Clamp Assy.	33	425-99-411-0002	Bride de la broche de la poupée mobile
34	955-01-030-1489	Headstock Spindle Wrench	34	955-01-030-1489	Clé de la broche de la poupée



## ACCESSORIES

## ACCESSOIRES

Cat No.	Description	Cat. No.	Description
46-130	Set of 8 Wood Turning Chisels	46-130	Jeu de 8 ciseaux à tourner le bois
46-363	Adapter for Mounting No. 46-300 Drill Chuck to Headstock	46-363	Adaptateur pour le montage du mandrin de perceuse n° 46-300 à la poupée
3437	Adapter for Outboard use, to Mount Buffing, Wire, Fibre and Grinding Wheels	3437	Adaptateur pour montage extérieur des disques à meuler, à polir, en fils d'acier et en fibre
46-357	10" Face Plate L.H.	46-357	Plateau de tour de 10 po L.H.
46-360	10" Face Place R.H.	46-360	Plateau de tour de 10 po R.H.
46-358	6" Face Plate R.H.	46-358	Plateau de tour de 6 po R.H.
46-354	6" Face Plate L.H.	46-354	Plateau de tour de 6 po L.H.
46-348	3" Face Plate (Inboard end only)	46-348	Plateau de tour de 3" (côté intérieur seulement)
46-349	10" Tool Rest for Standard Turning	46-349	Porte-outil de 10" pour tournages courants
46-356	24" Tool Rest for Extra Long Spindle Turning	46-356	Porte-outil de 24" pour très longs tournages à la broche
46-355	Right Angle Tool Rest for Face Plate Work	46-355	Porte-outil à angle droit pour ouvrages à plateau
46-373	Tool Rest Base Complete	46-373	Trainard complet
46-347	Spur Centre	46-347	Pointe droite
46-351	2" Dia. Screw Centre for Headstock	46-351	Pointe à vis de 2" de dia. pour la poupée
46-346	Ball Bearing Live Centre for Tailstock	46-346	Roulement à billes de pointe de poupée mobile
46-362	Cup Centre with No. 1 MT Shank for Tailstock	46-362	Pointe femelle avec tige n° 1MT pour poupée mobile
46-490	Replacement point for No. 46-362 Cup Centre	46-490	Pointe de rechange pour pointe femelle n° 46-362 T
46-341	12" Sanding Disc (Specify R.H. or L.H. Thread)	46-341	Disque à poncer de 12" (spécifier filetage à droite ou à gauche)
36-063	Sanding Disc (40 Grit Coarse) Garnet	36-063	Disque à poncer en grenatite (gros grain de 40)
36-064	Sanding Disc (60 Grit Medium) Garnet	36-064	Disque à poncer en grenatite (grain moyen de 60)
36-065	Sanding Disc (100 Grit Fine) Garnet	36-065	Disque à poncer (grain fin de 100)
49-503	Disc Adhesive	49-503	Disque adhésif
	Grinding wheels (used with 46-363 or 3437 adapter, each 6" Dia. x 1/2" thick with 1/2" Dia. arbor hole)		Disques meuleurs (s'utilisent avec l'adaptateur 46-363 ou 3437, chacun de 6" de dia. x 1/2" d'épaisseur - trou d'arbre de 1/2" de dia.)
23-826	Grinding Wheel, Grit Coarse, Aluminum Oxide	23-826	Disque meuleur, gros grain, en alumine
23-827	Grinding Wheel, 60 Grit Medium, Aluminum Oxide	23-827	Disque meuleur, grain moyen de 60, en alumine